



FORMATION TUTEUR ET MAÎTRES D'APPRENTISSAGE

PRÉ-REQUIS

- Être âgé.e de 18 ans minimum
- Être tuteur ou maître d'apprentissage



OBJECTIFS

- Être capable d'identifier et de définir les missions du tuteur
- Être capable de mettre en place, de structurer et de conduire une action de tutorat dans la durée et mesurer la progression
- Être capable de transmettre les savoirs et savoir-faire dans un contexte de travail
- Être capable de produire et d'utiliser des outils adaptés au tutorat
- Être capable de mesurer les acquis et évaluer la progression

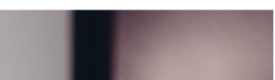


DÉLAIS ET MODALITÉS D'ACCÈS

- Pas de délai spécifique requis
- Compléter une fiche de renseignements

DURÉE, LIEU ET DATES CLÉS

- Durée : 7 heures
- Dates de la prochaine session : 3 et 24 novembre 2020
- Lieu : À distance



CONTENU DE LA FORMATION



MODULE 1 : COMPRENDRE ET INTÉGRER LE RÔLE ET LES FONCTIONS DU TUTEUR EN ENTREPRISE

- Partie 1 : Introduction - entrée en matière
- Partie 2 : Les acteurs et leurs rôles
- Partie 3 : Les domaines d'activités du tuteur
- Partie 4 : Bilan de la journée

MODULE 2 : METTRE EN PLACE UNE MÉTHODOLOGIE D'ORGANISATION DU TUTEUR

- Partie 1 : Définitions des missions du tuteur
- Partie 2 : Protocole et organisation du tutorat dans le temps
- Partie 3 : Bilan de la journée

MODULE 3 : SUIVRE ET RÉGULER L'ACCOMPAGNEMENT, ÉVALUER ET VALIDER

- Partie 1 : Suivre le plan d'actions
- Partie 2 : Analyser la mise en œuvre du plan d'action
- Partie 3 : Bilan de la journée et clôture de la formation





MÉTHODES MOBILISÉES ET MODALITÉS D'ÉVALUATION

LES MÉTHODES :

- Une pédagogie inversée
- Des ateliers pratiques et mises en situation.
- Une plateforme de e-learning mise à disposition durant la formation : «moodle»
- Un accompagnement individualisé et personnalisé

MODALITÉS D'ÉVALUATION :

- Délivrance d'une attestation de fin de formation, bilan de fin de formation

LES CHIFFRES DE LA FORMATION

- 100% de réussite

APRÈS LA FORMATION

- Pouvoir encadrer un.e alternant.e

FINANCEMENT ET TARIFS

- Financement : Fonds propres, financement entreprise ou OPCO
- Tarif : 210€

ACCÈSSIBILITÉ HANDICAP

- Nous consulter

CONTACT

Mme Marie-Eve PORTILLO

- Mail : marie-eve@optimalise-formation.com
- Téléphone : 04 68 37 41 38



OptimaliSE Formation

4 rue des Loriots, ZA - 66700 Argelès-sur-Mer - France
Numéro Siret : 50260825000028
Numéro de déclaration d'activité : N° OF 91660143166

Contact

04 68 37 41 38

recrutement@optimalise-formation.com

