



# CONDUITE DU CHANGEMENT

---

## PUBLIC

Chefs d'entreprise, cadres, salariés, tous types d'entreprises



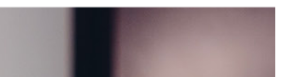
## PRÉ-REQUIS

Aucun



## OBJECTIFS

- Permettre aux salariés/collaborateurs d'avoir les outils nécessaires pour être un leader du changement
- Savoir analyser le contexte du projet et identifier les bons acteurs
- Établir une feuille de route adaptée aux spécificités de l'entreprise
- Intégrer le changement dans le quotidien des équipes
- Savoir communiquer en interne
- Comprendre les mécanismes humains face aux changements
- Utiliser les bons leviers
- Identifier les risques et les anticiper.



## DÉLAIS ET MODALITÉS D'ACCÈS

- Pas de délai spécifique requis
- Compléter une fiche de renseignements.



## DURÉE, LIEU ET DATES CLÉS

- Durée : 1 à 2 jours en fonction de l'expertise
- Dates De la prochaine session : formation sur demande
- Lieu : Disponible sur toute la France in situ ou sur nos lieux de formation ou à distance.



## CONTENU DE LA FORMATION

### INTRODUCTION :

- Présentation dynamique de l'ensemble des participants
- Les attentes par rapport à la formation
- Introduction à la gestion de projet : créer avec les participants le design (le déroulé) de la journée
- Introduction de la conduite du changement et des différentes approches
- Partage d'expériences et « brainstorming autour du changement »
- Les notions de la conduite du changement à connaître (facteurs de résistance, interpréter et analyser le changement, impliquer les collaborateurs...).

### COMPRENDRE LES ENJEUX DU CHANGEMENT :

- Atelier 1 : Préparer un cadre sponsor, engager, ancrer et réaliser le changement
- Mettre en place les dispositifs pour initier la stratégie de changement
- Travail en équipe, fédérer les acteurs et atelier collaboratif.

### DÉFINIR ET METTRE EN PLACE LA STRATÉGIE GLOBALE DE L'ENTREPRISE :

- Atelier 2 : Analyse des impacts de la stratégie
- Plan de conduite et introduire le changement durable
- Évolution des compétences
- Plan de formation
- Plan de communication





- Facteurs clés de succès
- Mettre à jour et suivre les plans d'accompagnement.

#### **BUSINESS CASE :**

- Atelier 3 : travail collectif sur un cas créé par les participants de la note de cadrage à la restitution finale incluant tous les outils étudiés pendant les 2 jours. « Business Case »
- Possibilité de réaliser un travail individuel sur un domaine ou un thème en particulier.



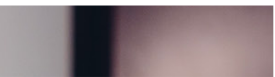
### **MÉTHODES MOBILISÉES ET MODALITÉS D'ÉVALUATION**

- Partie théorique accompagnée d'exemples concrets au sein de grandes industries (multi secteurs)
- Partie pratique : Scénarios proposés pour des cas pratiques
- Retour d'expériences et partage avec les stagiaires sur les difficultés rencontrées
- Conseil et orientation individuels suite aux échanges (à la demande)
- Une attestation de fin de formation vous sera fournie suite à un bilan.



### **APRÈS LA FORMATION**

- Construire en équipe une nouvelle ligne de conduite
- Connaître les leviers et savoir les mettre en place
- Mettre en place de nouvelles méthodes et de nouveaux outils, de nouvelles façons de travailler.



### **FINANCEMENT ET TARIFS**

- Financement : Fons propres, financement entreprise ou OPCO
- Tarifs : à partir de 1250€ la journée.



### **ACCÉSSIBILITÉ HANDICAP**

- Nous consulter

### **CONTACT**

**Mme Alix VIE**

- Mail : [alix@optimalise-formation.com](mailto:alix@optimalise-formation.com)
- Téléphone : 04 68 37 41 38



#### **OptimaliSE Formation**

4 rue des Loriots, ZA - 66700 Argelès-sur-Mer - France  
Numéro Siret : 50260825000028  
Numéro de déclaration d'activité : N° OF 91660143166

#### **Contact**

04 68 37 41 38

[recrutement@optimalise-formation.com](mailto:recrutement@optimalise-formation.com)

